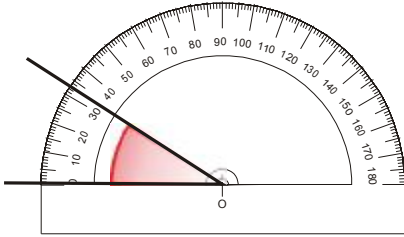
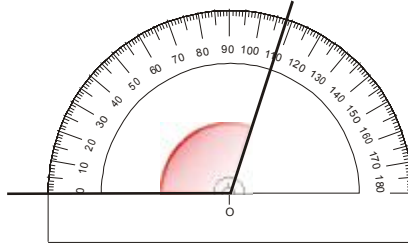


Exercice n°1

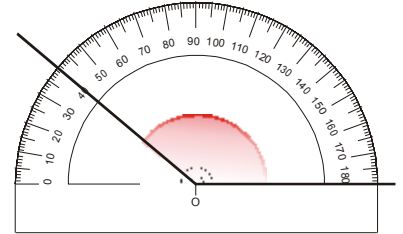
Dans chaque cas, écris sous les angles leur mesure en degré.



.....



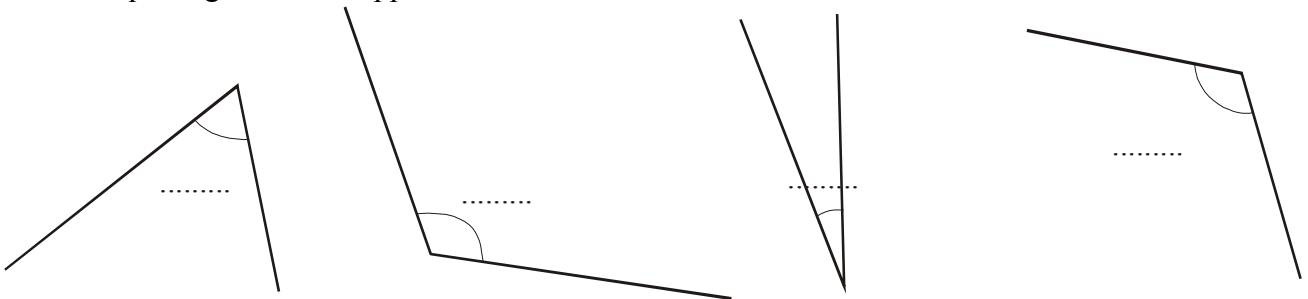
.....



.....

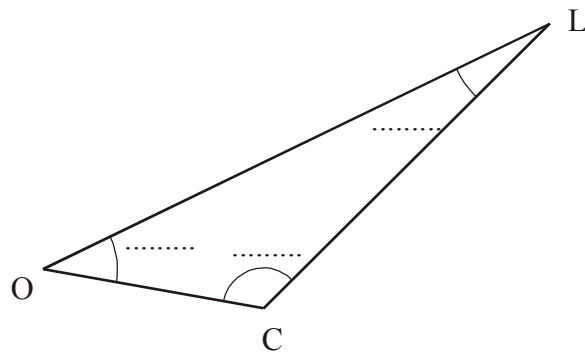
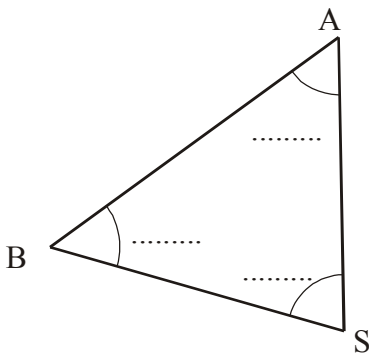
Exercice n°2

Mesure chaque angle avec le rapporteur.



Exercice n°3

Avec un rapporteur, mesure tous les angles de chaque triangle



Exercice n°4

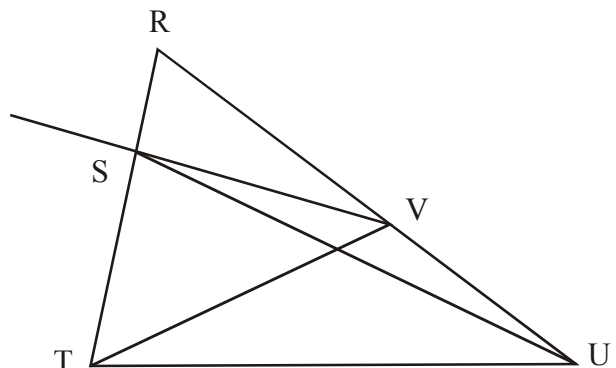
Avec un rapporteur, mesure les angles et complète les pointillés :

$\widehat{TRU} = \dots\dots\dots$

$\widehat{SVT} = \dots\dots\dots$

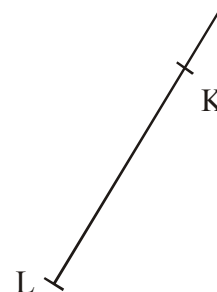
$\widehat{UTV} = \dots\dots\dots$

$\widehat{TSU} = \dots\dots\dots$



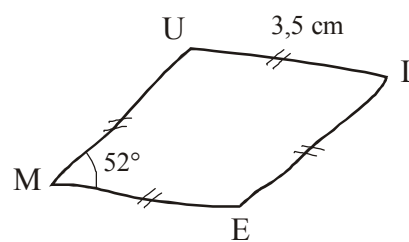
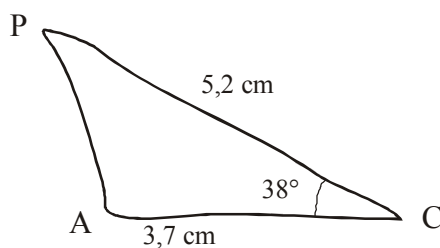
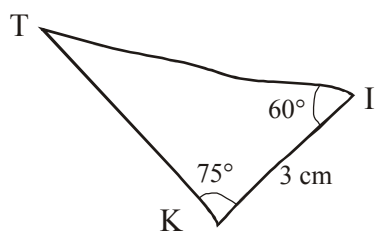
Exercice n°1

Construis les angles suivants : \widehat{xOy} de 27° ; \widehat{zAt} de 125° ; \widehat{KLM} de 100°



Exercice n°2

Construis les figures suivantes en vraie grandeur :



Exercice n°3

Dessine d'abord les figures suivantes à main levée, puis construis-les en vraie grandeur.

1°) Un triangle ABC avec $AB = 4,5$ cm,
 $BC = 5,2$ cm et $\widehat{ABC} = 53^\circ$.

2°) Un losange IJKL avec $IJ = 3,7$ cm et
 $\widehat{IJK} = 122^\circ$.