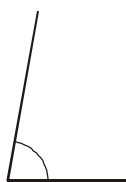
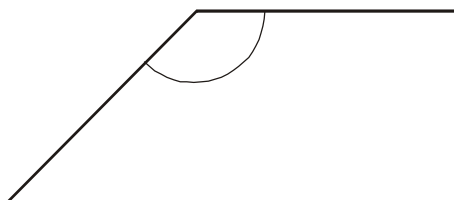


Exercice n°1

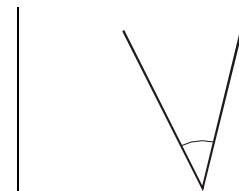
À vue d'œil, entoure la bonne nature de l'angle et la bonne mesure.



100° ; 80° ; 50°
Aigu - Obtus



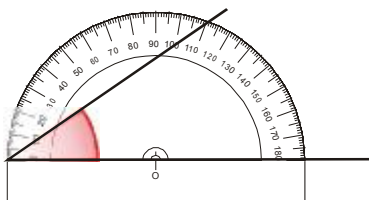
170° ; 55° ; 135°
Aigu - Obtus



40° ; 140° ; 15°
Aigu - Obtus

Exercice n°2

Explique en utilisant les mots « centre du rapporteur », « zéro de la graduation », « sommet de l'angle », « côté de l'angle », pourquoi le rapporteur est mal placé.

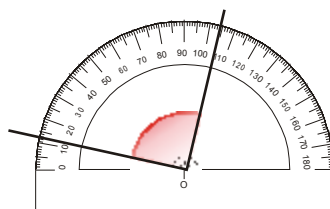


.....

.....

.....

.....

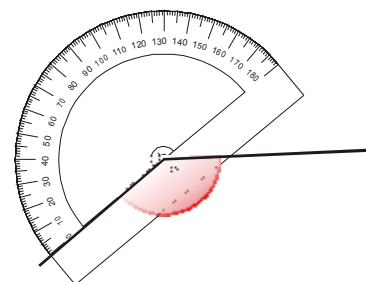


.....

.....

.....

.....



.....

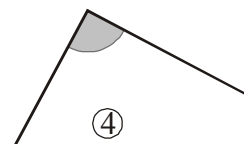
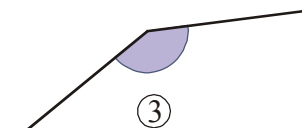
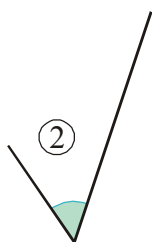
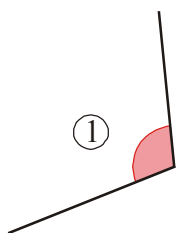
.....

.....

.....

Exercice n°3

Observe et classe ces cinq angles du plus petit au plus grand :



Exercice n°4

Écris les mesures d'angles correspondants sur la figure :

35° ; 55° ; 115° ; 140°.

